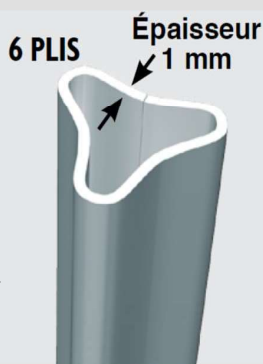


# PALISSAGE TRP EVOLUTIF



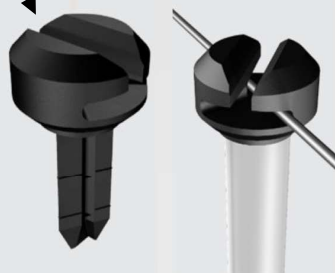
## ✓ REHAUSSE L25 :

- Idéale pour la mise en place de fils releveurs provisoires.
- Permet également une éventuelle modification du palissage (retour au conventionnel).
- Installation simple et rapide par emboîtement.
- Espacement entre linguets 7 cm.



## ✓ TUTEUR TREFLE :

- Résistant, il permet le déclenchement des outils pour le travail du sol.
- Avec l'attache AT20 il participe au maintien de l'horizontalité du fil porteur.



## ✓ CLIPS AT20 :

- Autobloquant.
- Permet le positionnement du fil sur le sommet du tuteur.
- Participe à la résistance du palissage.

YouTube



JULIEN SAS – 85 CHEMIN DU THOR -84290 CAIRANNE – France

• Tel : 33(0)4 90 30 80 96 – Fax : 33(0)4 90 30 74 84

[contact@piquets-julien.fr](mailto:contact@piquets-julien.fr) – [www.piquets-julien.fr](http://www.piquets-julien.fr)